

Aello 1000 - Auswertesoftware

Allgemein:

Für die Familie der Aello 1000 Einstecksensoren wurde eine Ansteuer- und Auswertesoftware entwickelt, die sowohl einer Standardaufgabe wie der Qualitätskontrolle, wie auch der gezielten Datenevaluation gerecht wird. Das Programm erkennt automatisch das angeschlossene Messsystem. Mit vordefinierten oder frei wählbaren Messstrategien können die Messungen gesteuert werden. Neben einer möglichst selbsterklärenden graphischen Darstellung der Messwerte wurde großer Wert auf eine umfassende Datensicherung und einem einfachen Export zur Weiterverarbeitung gelegt. Insbesondere für Anwendungen in der Forschung ist die Ablage aller Rohwerte und die Möglichkeit mit statistischen und mathematischen Operationen weitergehende prozessrelevante Informationen zu generieren, geschaffen worden.

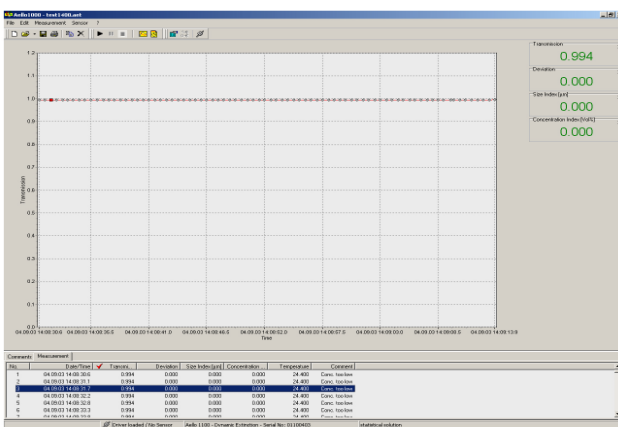


Abb. 1: Nutzeroberfläche

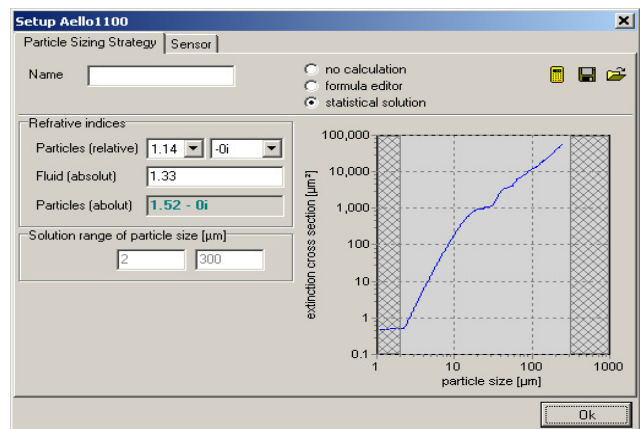


Abb. 2: Simulationsfenster für optischer Parameter

Besonderheiten:

- Multiplattform Software, d.h. kompatibel mit allen Aello Sensortypen
- freie Wahl eines Auswertalgorithmus
- Berechnung von Partikelgrößen und Konzentrationen
- benutzerdefinierter Formeleditor zur freien Rohdatenevaluierung
- Simulationswerkzeug zur Ermittlung optischer Parameter
- Trendanalysen und statische Funktionen (z.B. Mittelwertbildung)
- manuelles oder automatisches Speichern von Messwerten für Langzeitmessungen
- nachträgliche Bearbeitung und Werte Neuberechnungen möglich
- schneller Import/Export von Daten in MS Excel, Word etc.
- Messwertdiagramm mit frei definierbaren Achsen
- graphische Ausgabe der Werte und Rohdatenvisualisierung

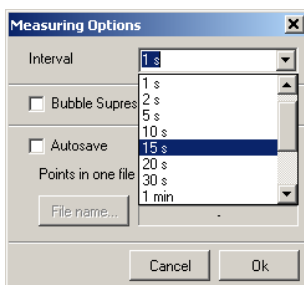


Abb. 3: Definition Messintervalle

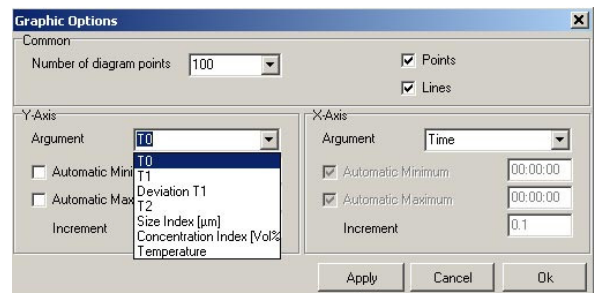


Abb. 4: Diagrammoptionen