

Größen und Konzentrations-Monitor für nanoskalige Partikel **Aello 1560**

Basierend auf einer neuartigen lichtoptischen Methode hat Aello ein System entwickelt, das Unzulänglichkeiten anderer Methoden ausschließt. Das Messsystem ergänzt die Einstecksensoren 1400 als geschlossenes Durchflussmessgerät. Dies ist insbesondere für Anwendungen im Reinstmedien (z.B. CMP-Slurries) von Bedeutung. Hochauflösend werden Indices des Feststoffgehaltes und der Partikelgröße ermittelt.

Das Gerät kennzeichnet sich durch niedrige Betriebskosten und einen günstigen Anschaffungspreis aus. Auf die Benutzerfreundlichkeit bei der Bedienung wurde besonderer Wert gelegt. Über Standardschnittstellen können die Messwerte auf Prozessleitsysteme gelegt werden. Ein frei programmierbarer Schaltausgang erlaubt die direkte Prozessregelung vom Sensor aus.



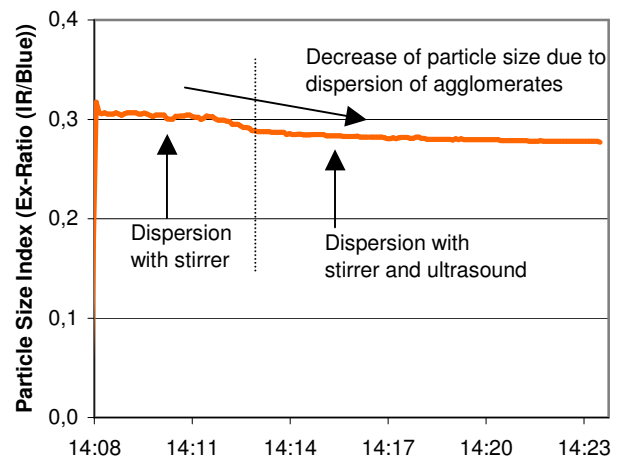
Messungen von:

- Extinktion (In) 0 – 8
- Partikelgrößen-Index* 90 nm – 1,6 µm
- Konzentrations-Index* 0 – 15 M.-%

* Der konkrete Messbereich des Aello-Gerätes hängt von den Eigenschaften des Partikelsystems (Größe, Material, Brechungsindex etc.). Die Stoffeigenschaften müssen zuvor bestimmt werden

Spezifikation:

- Besonders geeignet für CMP-Slurries
- Unempfindlich gegen Störgrößen (Luftblasen ..)
- Langzeitstabil, robust
- Niedrige Instandhaltungskosten
- Einfach zu säubern und abzugleichen
- Benutzerfreundliche Vor-Ort-Anzeige
- Integrierter Mikroprozessor
- Menügeführtes Benutzerinterface
- Programmierbarer Steuerausgang
- Serielle und analoge Schnittstellen



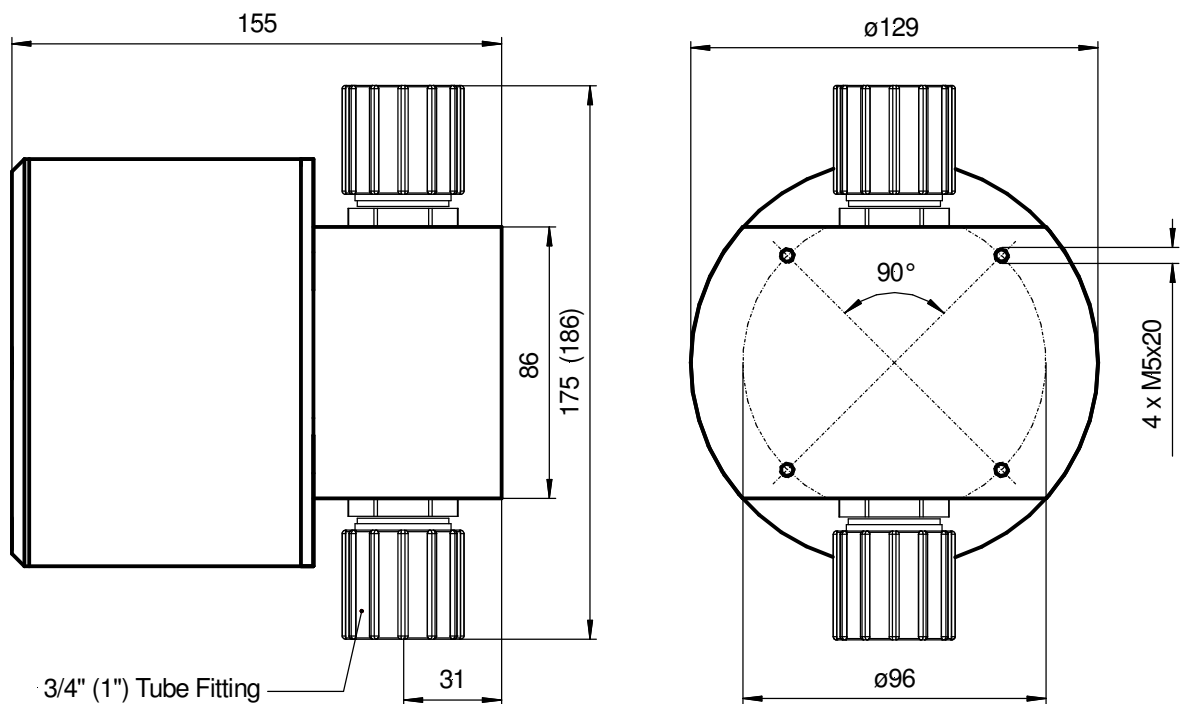
Größen-Index einer Cerroxid-Suspension

Technische Daten:

Messbereich:	0,05 – 15 Gewichts- %, 90 nm – 1,6 µm (*abhängig vom Stoffsystem)
Analoge Ausgänge:	4 - 20 mA
Alarmausgang:	L-aktiv (max. 100 mA, 30 V)
Programmierung/Messwertabfrage:	digital über RS 232 (opt. RS 485)
Netzanschluss:	24 V DC (18-36 V)
Optional:	115/230 V 50/60 Hz
Druck :	5 bar
Betriebstemperatur:	-10 + 50 °C
Gehäusewerkstoff:	PP grau
Dichtungswerkstoff:	NBR
Fensterqualität:	Fused Silica
Durchmesser:	~130 mm
Höhe:	~186 mm
Anschluss:	Flare-Ware-Fitting 1" (optimal NPT 1", ¾")

Andere Materialien sowie Ausführung für höhere Drücke und Temperaturen auf Anfrage

Einbaudimensionen:



Abmaße des Aello 1560 mit Flare-Ware 1"- Anschlüssen und Bohrungen für die Befestigung