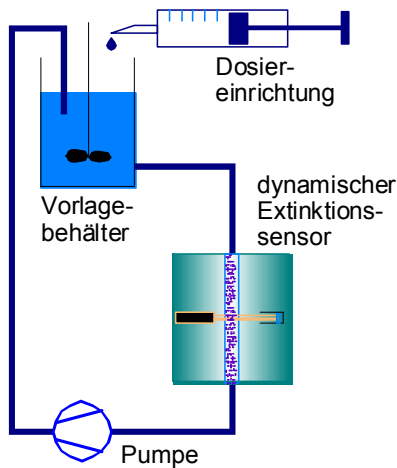
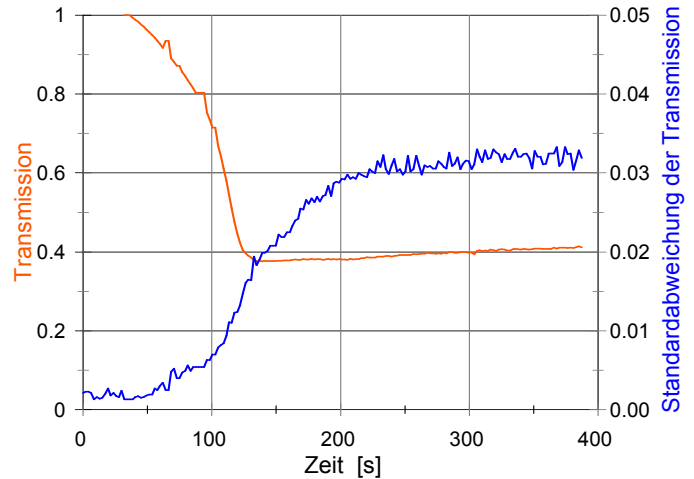


Fällungsprozess - *Aello* 1100/1400

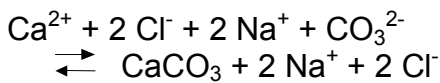
Experimenteller Aufbau



Messdaten

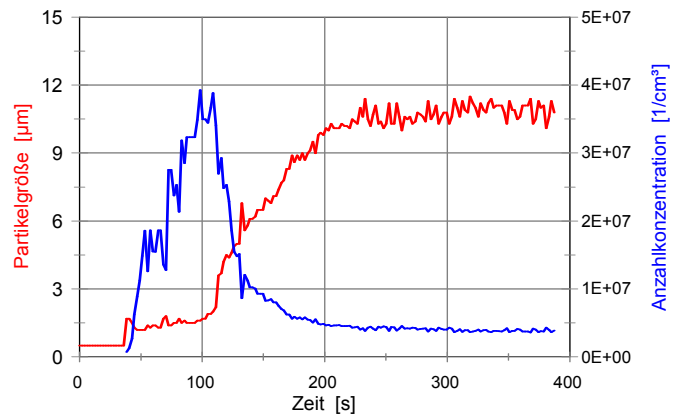


Fällungsreaktion mit folgenden Parametern

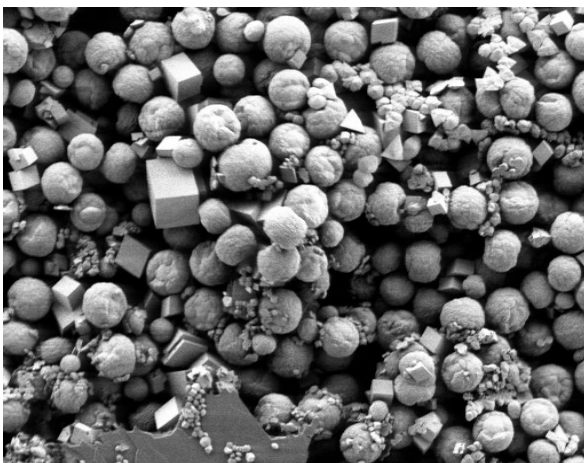


- 500 ml 0.02 m CaCl_2 -Lösung
- Reaktionspartner: 15 ml 0.5 m Na_2CO_3 -Lösung
- Start der Dosierung der Na_2CO_3 -Lösung 15 Sekunden nach dem Start der Messung
- Dosiergeschwindigkeit: 5 ml/min

Ermittelte Partikelgröße und Anzahlkonzentration



SEM-Ansicht des Fällungsprodukts



Partikelgröße und Volumenkonzentration

